

Beépítés

Célja

A bitumenlemezek feladata, hogy megakadályozza a talaj- -víz, csapadékvíz vagy más vizek és nedvesség épületszerkezetekbe jutását. Az egyes lemezek felhasználását a táblázatok tartalmazzák

Leírása

A lemezek olyan minőségi bitumenből és hordozóanyagokból (erősítés) készülnek, amelyek rendkívüli fizikai és műszaki tulajdonságot szavatolnak

A lemezeket a következők különböztetik meg

- A bitumenburkolat minősége (oxidált bitumen, polimerekkel módosított APP vagy SBS bitumen).
- A hordozóanyag (erősítés) fajtája: Karton, üvegfátyol, üvegszövet, poliészter-filc, fémfólia (általában alu) vagy a hordozóanyagok kombinációja (leggyakrabban üvegszál és alu-fólia)
- A védőréteg külleme: PE-fólia, finom ásványszórás (talkum), durva ásványszórás (sóder), durva dekor-szórás (zúzott pala)
- A teljes vastagság

Méretei és csomagolása

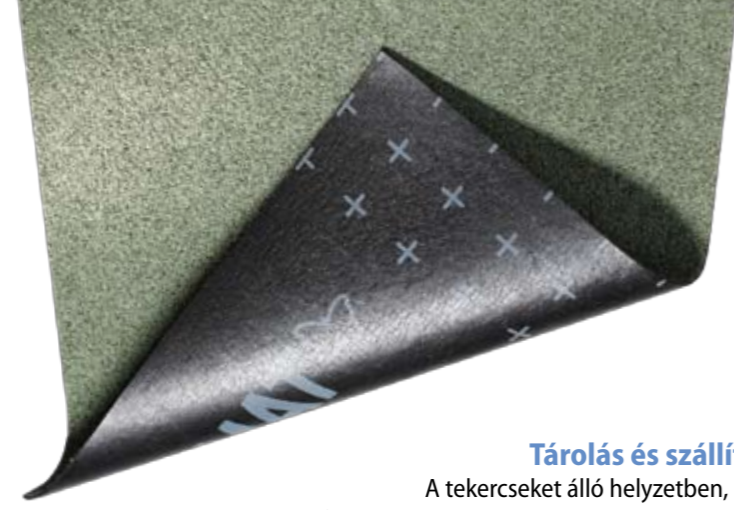
A lemezek szabványos szélessége 100 cm és -hossza 7,5, 10, 20 és 25 m. Tekercsbe vannak csévéelve és függőlegesen fa raklapokra vannak helyezve és zsugorított PE-fóliával vannak becsomagolva.

Jellemzői

- Beépítéskor megfelelő eljárásokkal és megfelelő számú réteggel tökéletes vízzárás érhető el, rendkívül magas víz- vagy gőznyomás mellett is.
- Ellenáll az alacsony és a magas hőmérsékleteknek is.
- Rugalmasak és megfelelően illeszthetők a mozgó alapokhoz is (hőmérsékletváltozás, lehülés ...)
- Ellenállnak a fény ibolyán túli tartományának is
- Öregedésállóak
- Hosszú élettartamúak
- Egyszerűen építhetők be
- Egyszerű a későbbi beavatkozás, hódosítás és javítás is.



bitumenes lemez
vizes emulziós
bitumen



Tárolás és szállítás

A tekerceket álló helyzetben, fedett helyen és a közvetlen napsugárzás hatása ellen védve tároljuk. Ugyan ez érvényes a tekercsok szállításával kapcsolatos kezelésekre is. Tilos a raklapokat egymásra helyezve, több sorban tárolni. Igen alacsony hőmérsékletek esetén arra kell ügyelni, hogy a lemeztekerceket szállítás és kezelés közben ne érje ütődés, és ne essenek le. A tekerceket alacsony hőmérsékleten nem szabad széttekerni!

Beépítés

Jó minőségű vízszigetelés alapjának keménynek, simának, pormentesnek és tisztának kell lenni. A tömítő-lemezeket fektessük szabadon az alapra és hideg bitumennel vagy egy forró bitumenkeverékkel ragasszuk-, vagy szegeléssel rögzítsük le (szegekkel, nagy fejű palaszeggel, tűzőkapcsokkal...)

A hegesztő-lemezeket fektessük szabadon az alapra, és pontokban hegesztjük-, illetve ragasszuk le, a teljes felületén. Annak érdekében, hogy a lemez és az alap között szilárd kötést kapjunk, készítsük elő hegesztéshez és ragasztáshoz még külön oly módon, hogy az alapot előzőleg kenjük le IBITOL hideg bitumennel. A hegesztést csak az után kezdjük el, ha az előkezelés már teljesen száraz. A szalag fektetésekor ügyeljünk arra, hogy azok kereszt irányban 10 cm szélesen fedjék egymást át, de (legalább 8 cm), hossz irányban pedig az átlapolás legyen 15 cm (minimum 12 cm). Az átfedéseknél a hegesztést még pontosabban végezzük el. Több rétegű rendszereknél a felső réteget úgy fektessük, hogy az átfedések ne kerüljenek fedésbe az előző réteg átlapolásával. Keresztirányban az eltolás a szalag szélesség fele legyen (50 cm), legalább ennyit javasunk a szalagok hosszirányban való fektetésénél is.

Az építészeti létesítmények víz elleni védelme, azaz a létesítmény vízszigetelése kulcskérdés a létesítménnyel szemben vállalt szavatossága szempontjából. A kőolajból nyert bitumennel már évszázadok óta használják épületek vízszigetelésére. Az IZOTEKT és IZOELAST típusú minőségi vízszigetelő bitumenlemezek megbízhatóan garantálják az összes lapos-tető, terasz, alaprészek és más víz hatásának kitett épületem tartós vízmentességét.

Ajánlások

Jelen árjegyzékünkben szereplő utasítások a sokéves tapasztalatunkon nyugszanak, és azért kerültek kiadásra, hogy termékeinket helyesen használják fel és ez által optimális eredményt érjenek el. A termék helytelen megválasztásából, szakszerűtlen használatából vagy rossz feldolgozásából eredő károkért nem vállalunk felelősséget.

FRAGMAT

FRAGMAT TIM d.d.

Laško, Spodnja Rečica 77
SI-3270 Laško, Szlovénia
telefon: + 386 (0)3 73 44 500
fax: + 386 (0)3 73 44 618

Ljubljana, Ob železnici 18
SI-1000 Ljubljana, Szlovénia
telefon: + 386 (0)1 54 05 379
fax: + 386 (0)1 52 48 694

tehn.info@fragmat.si
www.fragmat.si



A FRAGMAT csoport

A FRAGMAT csoport összes vállalata egy egységes stratégiai terv szerint működik, melynek előterében a felhasználókkal, valamint a környezettel szemben tanúsított barátság áll. Szállítási körünkbe az építőipar számára gyártott értékes hőszigetelő és tömítőanyagok-, mint az IZOTEKT, IZOTEM, IBITOL, a különböző kötőanyagok és vakolatok, a digitális-és gyógyszeripari vállalatok számára készülő stiropor csomagolóanyagok, valamint a szigetelő-rendszerek-, mint a DEMIT homlokzat hőszigetelő és más, a vevők számára készített különleges innovatív anyagok tartoznak. A FRAGMAT -csoport termékei funkcionálisak, biztosak (főleg a tűzzel szemben), tartósak, gazdaságosak, energiatakarékosak, környezetbarátok és egyszerűen építhetők be

A termékek minőségét a nemzetközileg elismert, akkreditált BVQI és SIQ szervezet folyamatosan ellenőrzi, a termékek CE-jelöléssel vannak ellátva. A FRAGMAT –csoport kielégíti az összes európai szabvány-, valamint az érvényben lévő környezetvédelmi-, és más törvény követelményeit, és fejlesztési tervében szerepelnek az urbánus-, építésrengési-, építészeti-, kommunális-, és logisztikus felhasználások szempontjából összhangba kerülni az új délkelet-európai klimatikus viszonyokkal.

Az európai piac és a szlovén vállalatok is megkövetelik, hogy igazodjunk a követelményeikhez. A FRAGMAT -csoport ennek megfelelően határozta meg a céljait. A csoport által szerzett hetven éves fejlesztése támaszkodik a legújabb ismeretekre.

bitumenes lemez

FRAGMAT

vizes emulziós bitumen

LEMEZ

BEVONAT

BEÉPÍTÉS

izotem

A valódi szigetelés optimális megoldása



izotem reflex

A tető védelme



izotekt plus

Az értékes APP bitumenes lemez



Bitumenlemez

Üvegfátyolos bitumenlemez, mely mindkét oldalán értékes oxidált bitumenréteggel van ellátva. Felületén mindkét oldalán kasírozott fólia

Kivitelek: izotem V3 izotem V4,

Felhasználás

- SIST EN Standard 13969 A tip. (SIST 1031) –egy vagy többretegű rendszer épületfalazatok talajnedves–ség-, vagy talajvíz elleni szigeteléséhez.. A lemez ferde tetők fedésénél első réteggént is használható.

Előnyei

- Megbízható fal-és ferdetető-szigetelés
- Ragasztással vagy hegesztéssel egyszerűen építhető be
- Optimális csomagolás: 10 m²/tekercs; 330 m²/raklap izotem V3; 250 m²/raklap izotem V4

Tip.	m ² /tekercs	tekercs/rl.	m ² /raklap	kg/raklap
izotem V3	10	33	330	1150
izotem V4	10	25	250	1180

Üvegfátyolos bitumenes lemez, mely mindkét oldalán minőségi oxidált bitumenréteggel van ellátva. Felülete felül palazuzalékkal alul fóliával ellátva.

Kivitelek: izotem reflex V2, izotem reflex V3, izotem reflex V4

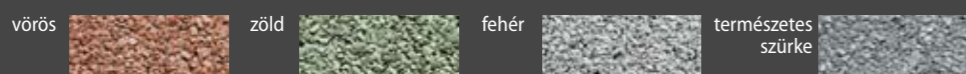
Felhasználás

- SIST EN Standard 13969 A tip. (SIST 1031) - a le-mezt ferde tetőknl a betonfelületen tetőcserepek alatt használják kiegészítő nedvesség elleni védelemre.

Előnyei

- Megbízható ferdetető-szigetelés
- Ragasztással vagy hegesztéssel egyszerűen építhető be
- Optimális csomagolás: 10 m²/tekercs; 250 m²/raklap izotem reflex V2, V3
- Optimális csomagolás: 7,5 m²/tekercs; 187,5 m²/raklap izotem reflex V4
- Különböző palaszínekben szállítható (szürke, piros, fehér, zöld)

Tip.	m ² /tekercs	tekercs/rl.	m ² /raklap	kg/raklap
izotem reflex V2	10	25	250	680
izotem reflex V3	10	25	250	960
izotem reflex V4	7,5	25	187,5	900



Üvegfátyolos, üvegszövetes vagy poliészterfátylas APP bitumenlemez, mely mindkét oldalán értékes plasztomer bitumenréteggel van ellátva. Felülete alul felül fóliával ellátva.

Kivitelelek: izotekt V4 plus, izotekt T4 plus, izotekt P4 plus

Felhasználás

- SIST EN Standard 13969 A tip. (SIST 1031) -egy vagy többretegű rendszer, épületfalazatok talajnedvesség-, vagy talajvíz elleni szigeteléséhez.
- SIST EN Standard 13969 Ttip. (SIST 1031) -egy vagy többretegű rendszer, Épületfalazatok talajvíznyomás elleni szigeteléséhez.
- SIST EN Standard 13707. (SIST 1031) -a rendszer lapostetők két vagy többretegű vízszigetelésére vagy többretegű rendszerben nehéz felületvédelemhez.

Előnyei

- Szakszerű lapostető-szigetelés
- Hegesztéssel egyszerűen építhető be.
- 10 ° C és + 120 ° C között hőálló
- Optimális csomagolás: 10 m²/tekercs; 250 m²/raklap Izotem reflex V4 plus, 200 m²/raklap Izotem reflex T4 plus, P4 plus

Tip.	m ² /tekercs	tekercs/rl.	m ² /raklap	kg/raklap
izotekt V4 plus	10	25	250	970
izotekt T4 plus	10	20	200	920
izotekt P4 plus	10	20	200	920

izotekt reflex

A megbízható felső réteg



bitalbit AL V4

Párazáró bitumenes lemez



izoself AL plus

Párazáró bitumenes lemez



bitumenes lemez vizes emulziós bitumen

Üvegfátyolos, üvegszövetes vagy poliészterfátylas APP bitumenlemez, mely mindkét oldalán minőségi plasztomer bitumenréteggel van ellátva.

Felülete természetes palával szórt, alul fóliázva.

Kivétel: Izotekt reflex V4; izotekt reflex T4; izotekt reflex P4

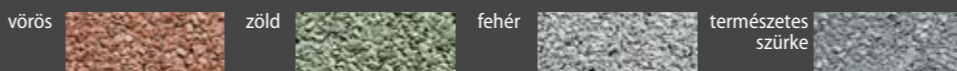
Felhasználás

- SIST EN Standard 13707. (SIST 1031) -a rendszer lapos tetők két, vagy többretegű vízszigetelésére, vagy többretegű rendszerben nehéz felületvédelemhez.

Előnyei

- Szakszerű lapostető-szigetelés
- Hegesztéssel egyszerűen építhető be.
- 10 ° C és + 120 ° C között hőálló
- Optimális csomagolás: 7,5 m²/tekercs; 150 m²/raklap
- Különböző színű palazással szállítható (szürke, piros, fehér, zöld)

Tip.	m ² /tekercs	tekercs/rl.	m ² /raklap	kg/raklap
izotekt reflex V4	7,5	20	150	870
izotekt reflex T4	7,5	20	150	880
izotekt reflex P4	7,5	20	150	870



Üvegfátyol -és alufólia betétes bitumenlemez, melynek mindkét oldalán minőségi oxidált bitumen réteg van.Felülete alul felül fóliával ellátva.

Felhasználás

- SIST EN Standard 1370 (SIST 1031) -rendszerben lapos tetők párazáróként használható.
- SIST EN Standard 13969 A tip. (SIST 1031) különböző objektumrészek vízszigetelésére, illetve főleg radon elleni védelemként.

Előnyei

- Kiváló minőségű párazárás $\mu > 350.000$
- Hegesztéssel vagy ragasztással egyszerűen építhető be.
- 0 ° C és + 70 ° C között hőálló
- Optimális csomagolás: 7,5 m²/tekercs; 187,5m²/raklap

Tip.	m ² /tekercs	tekercs/rl.	m ² /raklap	kg/raklap
Bitalbit AL V4	7,5	25	187,5	900

Üvegfátyol- és felül alufóliával kasírozott öntapadó bitumenlemez. Alul könnyen leválasztható fóliakasírozással.

Felhasználás

- SIST EN Standard 1370 (SIST 1031) - rendszerben lapos tetőknl párazáróként és lapozások, profiltetők talajnedvesség vagy talajvíz elleni-, illetve főleg radon elleni védelemként használható.

Előnyei

- Kiváló minőségű párazárás $\mu > 350.000$
- Ragasztással egyszerűen és tisztán építhető be.
- -20 ° C és + 80 ° C között hőálló
- Optimális csomagolás: 20 m²/tekercs; 500 m²/raklap

Tip.	m ² /tekercs	tekercs/rl.	m ² /raklap	kg/raklap
Izoself AL plus	20	25	500	730



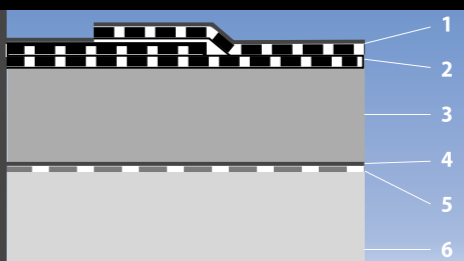
Bitumen bevonatok

ibitol

Oldószeres hideg bitumen alapozó

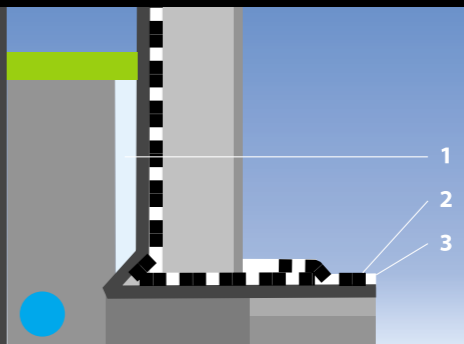


Lapos-tető szigetelések hőszigeteléssel



- 1 - **IZOTEKT Reflex V4, IZOTEKT Reflex T4, IZOTEKT Reflex P4, / SIST EN 3707**- lapostető-bitumenlemezek -felső rétege
- 2 - **IZOTEKT T4 plus, IZOTEKT P4 plus, SIST EN 3707** -lapostető-bitumenlemezek - alsó-és közbenső rétege
- 3 - **EPS 100** hőszigetelés
- 4 - **BITALBIT AL V4 / SIST EN 13970** - párazáró bitumenlemez
- 5 - **IBITOL** hideg bitumenmáz
- 6 - **Betonalap**

Fal tömítések



- 1 - **TERMODUR** alapfal hőszigetelés és védőréteg
- 2 - **IZOTEM V3, IZOTEM V4** (egy vagy többretegű szigetelés) **SIST EN 13969** - 'A tip.' víznyomás elleni bitumenes lemezek (2 kPa = kb. 200 kg/m² -ig)
- 2 - **IZOTEKT V4 plus, IZOTEKT T4 plus, IZOTEKT P4 plus** (egy vagy többretegű szigetelés) **SIST EN 13969** - 'T tip.' víznyomás elleni bitumenes lemezek (60 kPa = kb. 6 tonna/m² -ig)
- 4 - **IBITOL** hideg bitumenes alapozás

Szerves oldószeres hideg bitumen alapozó

Felhasználás

Új épületeknél vagy épület-felújításoknál az alapfelület előkészítéséhez, bitumenes és módosított polimer bitumenrétegek fektetése esetén. Beton-, falazótégla vagy fémalapon használható.

Előnyei

- Minden fajta vízszigetelés esetén igen jól tapad
- Gyorsan szárad
- Egyszerűen felhordható hengerrel, ecsettel vagy szórással

Tip.	lit/raklap	kg/raklap
ibitol 4	4 liter	PVC edény 105 420
ibitol 9	9 liter	fém edény 40 360
ibitol 9	9 liter	fém edény 60 540
ibitol 180	180 liter	fém hordó 4 720



Gewebegrundlage - T (IZOTEKT V4 plus) sein. Für die zweite Schicht wählen wir ein Band, das mit Schieferbruchsteinen bestreut ist, dieses schützt das Band vor UV-Strahlen (IZOTEKT REFLEX P4). Der Einbau der zweiten Schicht sollte immer in Richtung der ersten erfolgen, nur, dass die Mitte des Bandes der zweiten Schicht die Überlappungsstellen der ersten überdeckt. Beide Schichten werden über die gesamte Oberfläche verschweißt.

Die Oberfläche muss vor dem Einbau der Abdichtung entsprechend vorbereitet sein. Auf die staubfreie und überwiegend trockene Unterlage tragen wir den Voranstrich IBITOL auf, Verbrauch 0,33 l/m², ein Tag Trockenzeit. Falls es auf dem Gelände nur Feuchtigkeit gibt, können wir Bänder des Typs A verwenden, in Einklang mit EN 13969 (IZOTEM, IZOTEKT), Verschweißen in einer Schicht. Falls aber Grundwasserdruck oder stärkerer Erddruck vorhanden ist, verwenden wir Abdichtungen des Typs T, in Einklang mit EN 13969 (IZOTEKT) - in zwei Schichten. Beim Einbau der Abdichtung widmen wir den Details große Aufmerksamkeit, die ein schwaches Glied bei der Abdichtung des Objekts sind. Unterhalb der Mauer sollten mindestens 15 cm Band für die Überlappung vorgesehen werden. Der Übergang der Abdichtung in eine horizontale Fläche sollte durch eine EPS-Eckleiste abgemildert werden, um ein Zerreißen und Sprünge in den Bändern zu vermeiden, die bei scharfen Brüchen entstehen. Die Bänder verschweißen wir auf der gesamten Oberfläche mit 10 % Überlappungen. Die Abdichtung muss unbedingt vor dem Zuschütten mit einer Membranfolie oder einer Schicht Wärmedämmung geschützt werden. Bei Verwendung der Wärmedämmung TERMODUR lösen wir die Abführung der Bodenfeuchtigkeit bzw. des Wassers durch Drainagerillen auf den Platten.



bitumenes lemez vizes emulziós bitumen